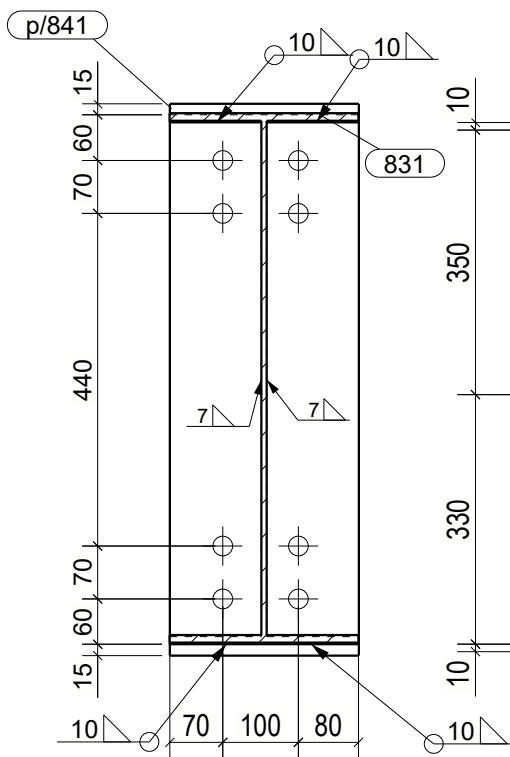
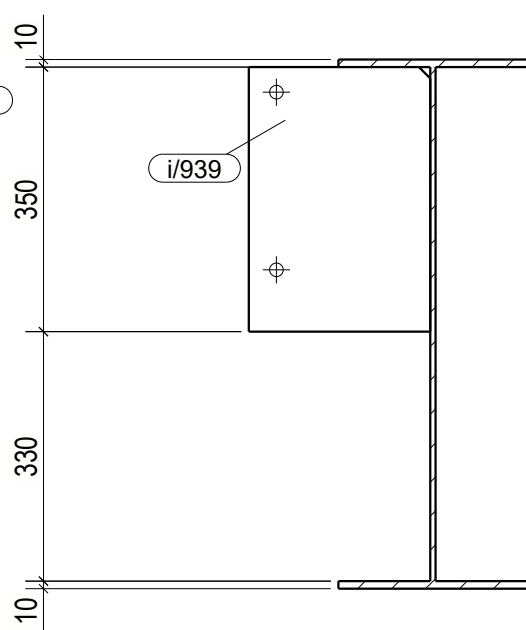


UWAGI:  
1. WSZYSTKIE SPOINY NIEOPISANE WYKONAĆ JAKO PACHWINOWE:  
- 0.5t DLA DWUSTRONNYCH  
- 0.7t DLA JEDNOSTRONNYCH  
2. ELEMENTY WYKONAĆ ZE STALI WG LISTY MATERIAŁOWEJ  
3. WYKONAWCA JEST ZOBOWIĄZANY SPRAWDZIĆ WSZYSTKIE WYMIARY PRZED ROZPOCZĘCIEM PRAC BUDOWLANYCH.  
RÓŻNICE W RYSUNKACH I POMIARACH ORAZ WSZELKIE ROZBIEZNOŚCI I ZMIANY MUSZĄ BYĆ WYJASNIONE Z PROJEKTANTEM PRZED ROZPOCZĘCIEM PRAC BUDOWLANYCH.

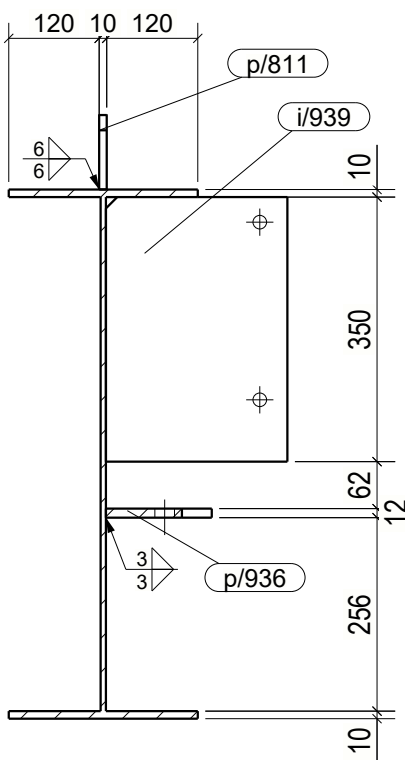
Przekrój A - A  
1:10



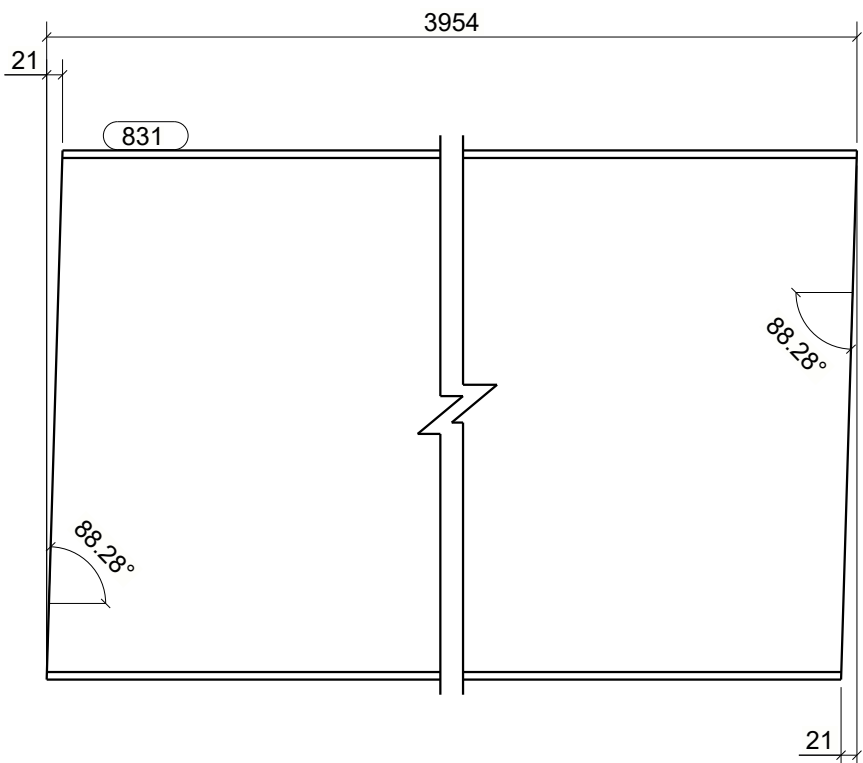
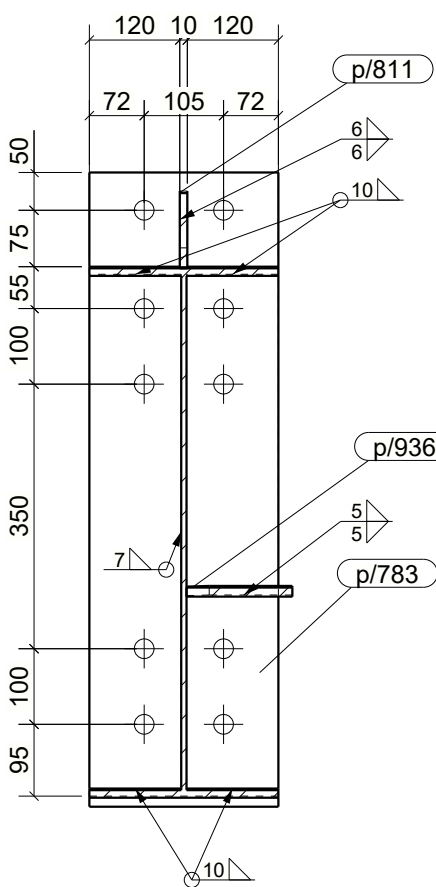
Przekrój B - B  
1:10



Przekrój C - C  
1:10



Przekrój D - D  
1:10



WYKAZ ELEMENTÓW ZESPOŁU					
Zespół: G/5			Ciężar (kg):	405.5	
			Długość (mm):	4006	
			Ilość:	1	
Element	Profil	Materiał	Ilość	Długość (mm)	Ciężar brutto (kg)
831	B_WLD_A700*250*7*10	S235JR	1	3954	301.3
i/939	BL8*240	S235JR	5	350	26.3
p/783	BL24*250	S235JR	1	839	39.5
p/811	BL10*99.8	S235JR	1	200	1.5
p/841	BL24*250	S235JR	1	730	34.4
p/936	BL12*140	S235JR	1	200	2.5